

愛知県議会議員

わたらい克明の県政ジャーナル



1999年 夏号 (第1号)

発行人 わたらい克明後援会
豊橋市多米東町二丁目20番地の12

ごあいさつ

残暑厳しき折、皆様方におかれましてはご健勝のこととご推察いたします。

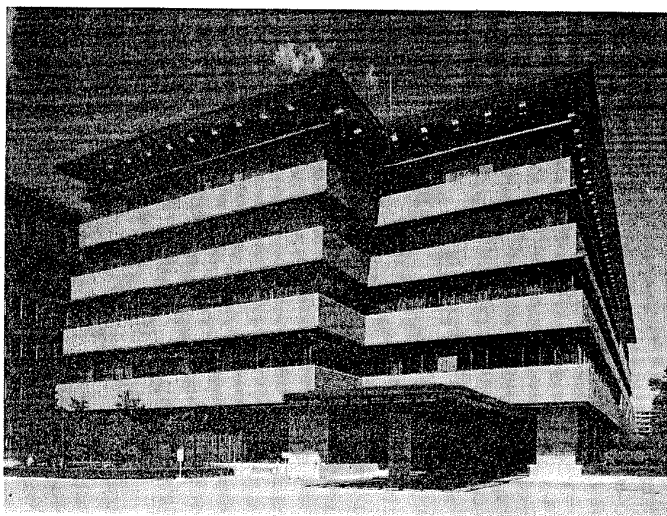
日頃からのご支援、ご協力に心より感謝申し上げます。初当選させていただいてからはやくも4ヶ月が過ぎました。「庶民派！わたらい克明」として初心を忘れずに、元気に頑張っておりますので、今後ともご指導ご鞭撻のほど宜しくお願いいたします。

平成11年8月

愛知県議会議員 渡 会 克 明

Q：愛知県議会ってどうなっているんですか？（議会の概要）

A：議会の概要を毎回シリーズでお届けします。今回はシリーズその1「議会の構成」



(県議会議事堂)

会派別議席数 (99.7.14現在)

定 数	107議席
公明あいち	7議席
自由民主党	61議席
愛知クラブ (旧新進党系)	16議席
愛知民主クラブ	10議席
無所属の会	6議席
日本共産党	4議席
自由党	1議席
ローカルパーティーズ	1議席
無所属	1議席

*9月には愛知クラブと愛知民主クラブが統合する
かもしれません。

Q：職場はどうなっていますか？

A：写真のとおりです。こんな感じで仕事をしています。

いつでもお越しください。控室だけでなく県庁をご案内
いたします。

《知ってますか？》

「あいちの地名由来」

「あいち」の地名は、「万葉集」巻三の高市黒人の歌（桜田へ鶴鳴きわたる年魚市 潮干にけらし鶴鳴きわたる）に詠まれている「年魚市」に由来するといわれ、愛智（知）の郡名もこれから生まれた。廃藩置県後の明治5年、尾張・三河の両地域が一つの県に統合されたとき、県庁が愛知郡の名古屋城内に置かれたところから県名にも採用された。



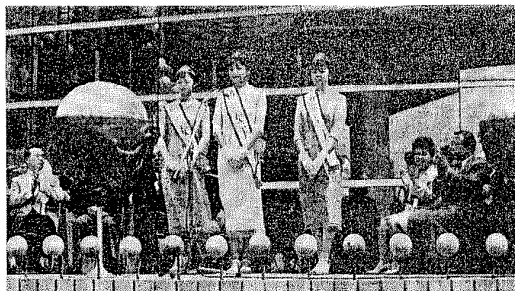
(公明あいち議員団控室)

Q：毎日名古屋へ通っているんですか？

興味があるんですが毎日どんな暮らしをしているんですか？

A：議会は、年に4回（2月・6月・9月・12月）開かれます。

議会と議会の間にも、常任委員会や特別委員会の会合や視察が行われます。また、議会の開会中、閉会中を問わず、多くの公共団体（東三河中心）主催や地域及び各種団体主催の会議やイベントに出席しています。右の写真は、過日行われた豊橋みなとフェスティバルに参加したときのものです。私は、職場（事務所）が2つあると思っ



（99豊橋みなとフェスティバルにて）

ています。1つは、先ほど紹介した議事堂控室、もう1つは、私の自宅です。市民相談がどうしても豊橋市中心になりますので、依頼者宅への訪問を始め、豊橋市役所、東三河事務所、県土木、警察等々自宅からの仕事も多くなるわけです。



（愛知国際病院ホスピス病棟）

Q：委員会の事を教えてください。

A：県の複雑多岐にわたる事業を専門的に審査するために、常任委員会及び特別委員会があります。本会議で様々な議案が上程された後、それぞれの委員会に付託され、個別に審議されます。

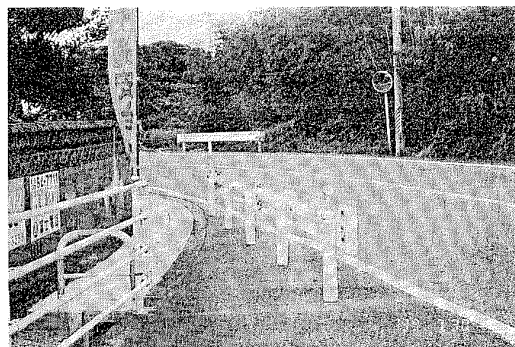
（常任委員会）総務企画、民生労働、衛生環境、企業商工、農林水産、土木建築、文教、治安の8委員会。

（特別委員会）行財政改革・地方分権調査、少子・高齢化調査、首都機能移転調査、国際博覧会調査、中部国際空港調査の5委員会。

私は、衛生環境委員会と国際博覧会調査特別委員会に所属しています。つい最近衛生環境委員会で食品衛生検査所と愛知国際病院ホスピス病棟（上の写真）を視察してきました。特にホスピスは関心の高い施設で興味深く勉強させていただきました。また国際博覧会調査特別委員会では、オオタカの営巣が確認された万博の会場である海上の森に行ってきました。

Q：何か実績を作りましたか？

A：市民相談に着実に取り組んでおります。初めて目に見える形で実現した最初の成果が右の写真です。国道1号線と県道との交差点にガードレール、側溝、カーブミラーを設置しました。これからも私たちの原点である市民相談を通じて皆様のお役に立ちたいと思います。なんでも気軽に相談してください。



お知らせ

- ① 9月定例議会で一般質問に立ちます。全力で頑張ります。詳細は、次号でお知らせします。
- ② 県営住宅のこと何でもご相談ください。
- ③ 「中小企業施策利用の手引 平成11年度版」が発行されました。ご希望の方はご連絡ください。
- ④ 「各種制度」（融資・設備貸与・信用保証・共済・助成）の相談もお受けします。

（自宅に咲いた「月下美人」です）

《知ってますか？》

「県の鳥 コノハズク」



昭和40年、愛知県鳥獣審議会が県民投票により愛知県の鳥に選定したものである。

「声のブッポウソウ」の別名をもち、南設楽郡鳳来町の鳳来寺山はその鳴き声の名所として有名である。

暮らしの相談（連絡先）

自宅

〒440-0028
豊橋市多米町東町2丁目20番地の12
電話 (0532) 62-9633
FAX (0532) 64-4368
E-mail : wata99@plum.ocn.ne.jp

県庁

〒460-0001
名古屋市中区三の丸3丁目1番2号
電話 (052) 961-2111
FAX (052) 961-2013